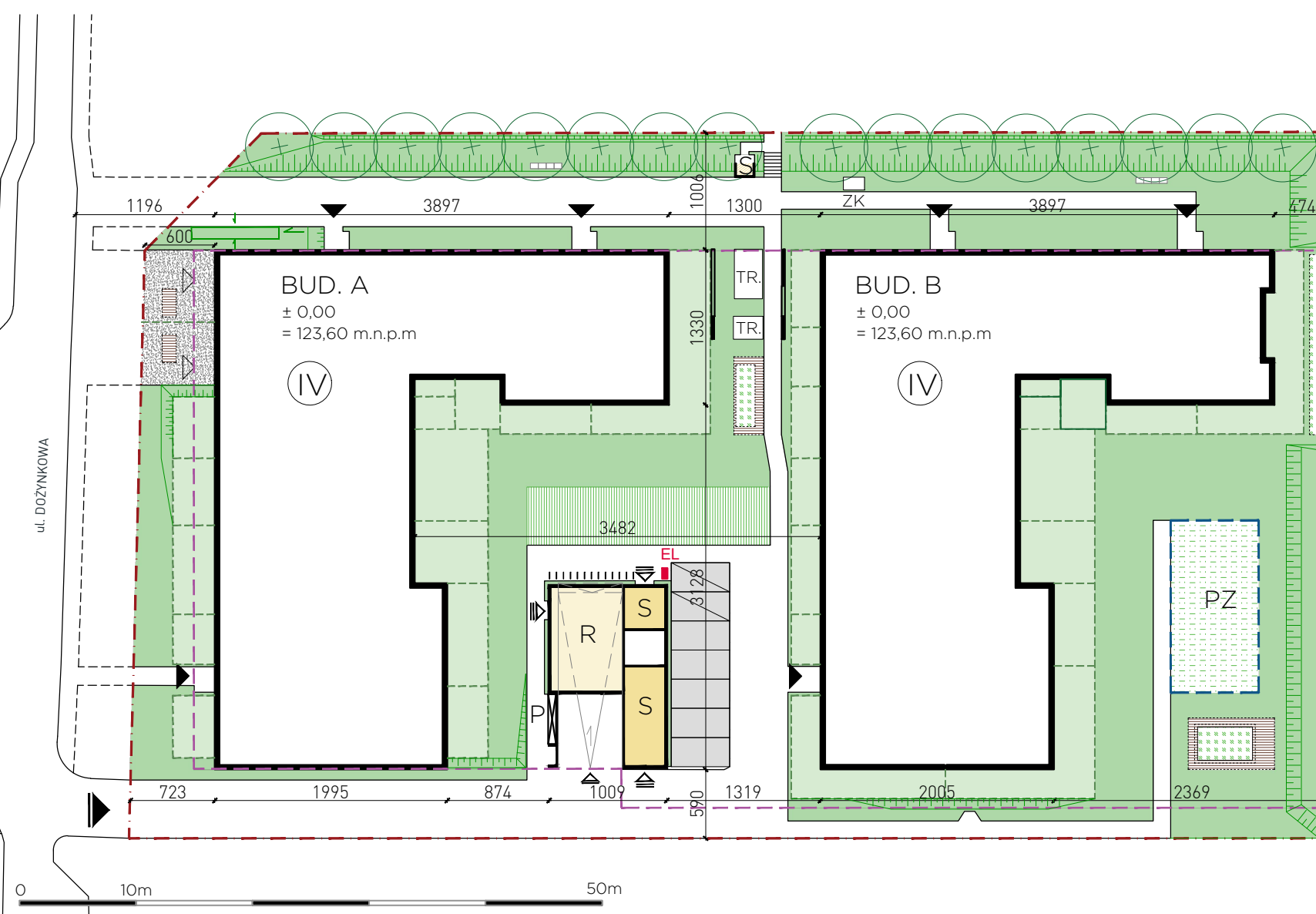




TRIO
PARK

MARVIPOL
development

PLAN ZAGOSPODAROWANIA TERENU



LEGENDA

	OBSZAR OPRACOWANIA		WEJŚCIE DO LOKALI USŁUGOWYCH		LOKALIZACJA ŚMIEŃNIKÓW		PRZESTRZEŃ SASIEDZKA
	OBRYS GARAŻU PODZIEMNEGO		WEJŚCIE DO POMIESZCZEŃ TECHNICZNYCH		LOK. MIEJSC GROMADZENIA ODPODÓW LOKALI USŁUGOWYCH		ZIELEŃ NISKA TRAWNIK
	OBRYS OGRÓDKÓW LOKATORSKICH		WJAZD DO GARAŻU PODZIEMNEGO		LOKALIZACJA ROWEROWNI		OGRÓDEK USŁUGOWY
	WJAZD NA DZIAŁKĘ		PROJEKTOWANE BUDYNKI		PLAC ZABAW		OGRÓDEK LOKATORSKI
	WEJŚCIE GŁÓWNE DO BUDYNKU		IŁOŚĆ KONDYGNACJI PROJ. BUDYNKU		CIĄGI PIESZO-JEZDNE, CHODNIKI		MAŁA ARCHITEKTURA / NAWIEWY KOMPENSACYJNE
	STOJAK NA ROWERY		ŁADOWANIE POJAZDÓW ELEKTRYCZNYCH		MIEJSCA PARKINGOWE		ZELEŃ WYSOKA DRZEWA
	STACJA TRAFI		PACZKOMAT NP. PAKOMATIC		MIEJSCA PARKINGOWE Z MOŻLIWOŚCIĄ ŁADOWANIA SAMOCHODU		ZELEŃ NISKA KRZEWY I BYLINY



Zagospodarowanie terenu ma charakter poglądowy i stanowi wyłącznie materiał pomocniczy ułatwiający przyszłym nabywcom mieszkań zorientowanie się w ogólnym wyglądzie realizowanego przedsięwzięcia deweloperskiego.

AKTUALIZACJA: 27.01.2022